

CHOLA

la It Girl





¿QUIÉN ES?

CHOLA

UNA IT GIRL GLOCAL

Un show inventado donde una Bloguera, Youtuber, Mecánica y Piloto de coches Gallega, pone en boga el agroglamour!



¿CUALES SON LOS TEMAS ?

El espectáculo nos habla del uso y consumo de las redes sociales; de como nos permiten ofrecer una **imagen maravillosa de nosotr@s mism@s, de su triunfo por permitirnos satisfacer la curiosidad que nos despierta la vida de los demás**, del término " it ", y de las diferentes mujeres que al largo de la historia tuvieron la connotación de " it girls"



SINOPSIS

Chola, cansada de ver como la gente ofrecer una imagen maravillosa y perfecta de si mismos en las redes sociales, decide mostrar su vida imperfecta, auténtica y rural, ¿como? Pues con un show de empoderamiento femenino, donde le acompaña en todo momento su costumizado sidecar y su peculiar agroglamour.

Con ejemplos prácticos y didácticos, mostrará sus 10 tips , para poder convertirse en una it girl Glocal,(mujes que piensan localmente para actuar global) haciéndonos reflexionar sobre quién somos, que nos gusta, que nos divierte... y sobre todo, saber reconocer de donde venimos.

El rural y lo auténtico también puede ser tendencia!



ASPECTOS DIFERENCIADORES

El aspecto diferenciador de este espectáculo es su **formato**, no es una obra escénica, no es un programa televisivo, tampoco un monólogo cómico. Es un entramado de empoderamiento femenino donde **el SHOW, el VIDEO, la ACCIÓN, la MÚSICA y el TEXTO** se precintan con una energía arrolladora haciendo que los 70 minutos que dure la pieza estén llenos de **diversión, reflexión y empatía**.



FICHA ARTÍSTICA

Duración: 70 minutos

Género: Comedia, contemporáneo

Público: Adulto (recomendado +11)

Idioma: Gallego y Castellano

Estreno: 20/10/2017 Teatro Municipal de Tui

Viajan : 3 Personas (1 actriz 2 técnicos)

Ficha artística

Dirección: Laura Villaverde

Intérprete: Laura Villaverde

Idea original: Laura Villaverde

Música: Lucía Martínez

Movimiento escénico: Fran Martínez

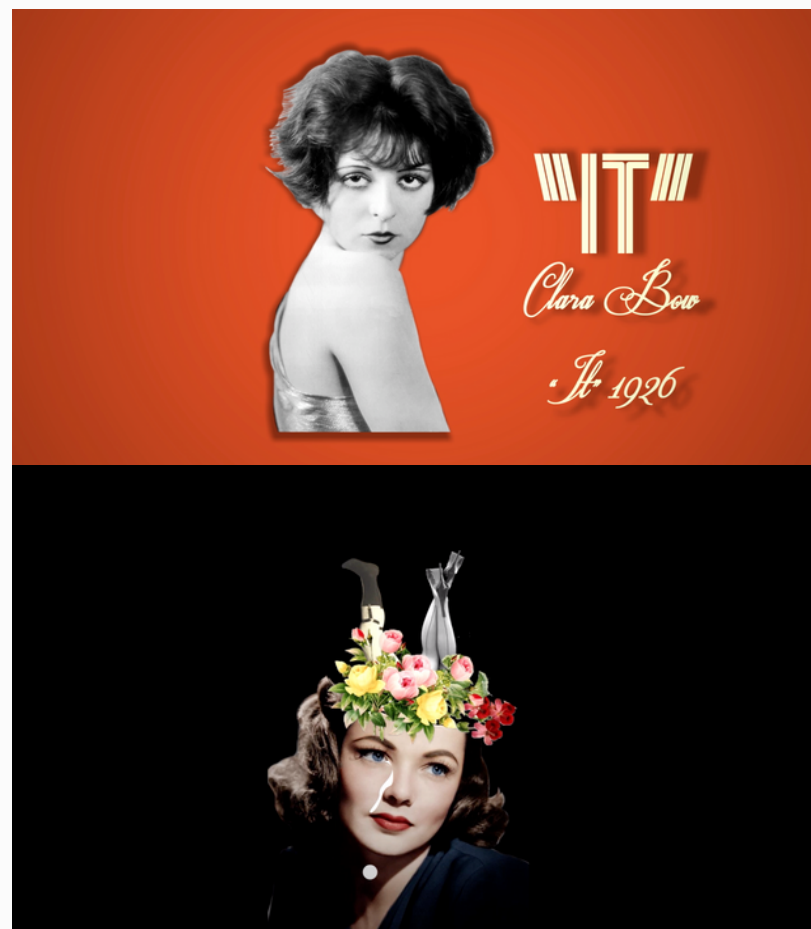
Videocreación: Roi Fernández

Iluminación: Héctor Pazos, Susana Méndez

intérpretes colaboradores en los visuales: Areta Bolado, Noelia Castro, Ailén Kendelma, Álvaro Iglesias, Simón Piñón, Hector Pereira, Megan Hanley, Raquel Espada.

Vestuario: Carmen Carrera.

Escenografía: José Villaverde



Fotografía: Pablo Nunes, Susana Méndez, Roi Fernández

Colaboradores: Agadic, Xunta de Galicia, Teatro Municipal de Tui, Srpause, Comunidad de montes de Guillarei, CRMotos, Espazo Extramuros.

POTENCIALIZADORES DE PÚBLICO

Para crear público y seguidores de "Chola", el personaje principal de la obra, **creamos un perfil en facebook, Instagram e YouTube**, más tarde creamos una **Web Serie " Chola & Lola"** que lanzamos de manera estratégica a través de Youtube, donde tuvo gran repercusión. También un **Blog** donde Chola contaba sus **Tips de belleza 100% ecológicos y rurales** de una forma muy agroglamurosa. Para terminar la estrategia de promoción, difusión y fomento de público gestamos una **tienda online " Chola&Lola"**, en la que se vendían camisetas y bolsas con las frases que más gustaban del personaje. Gracias a estas estrategias, el espectáculo cuenta con un número de seguidores fieles que no dejan de crecer a día de hoy.



TRAILER

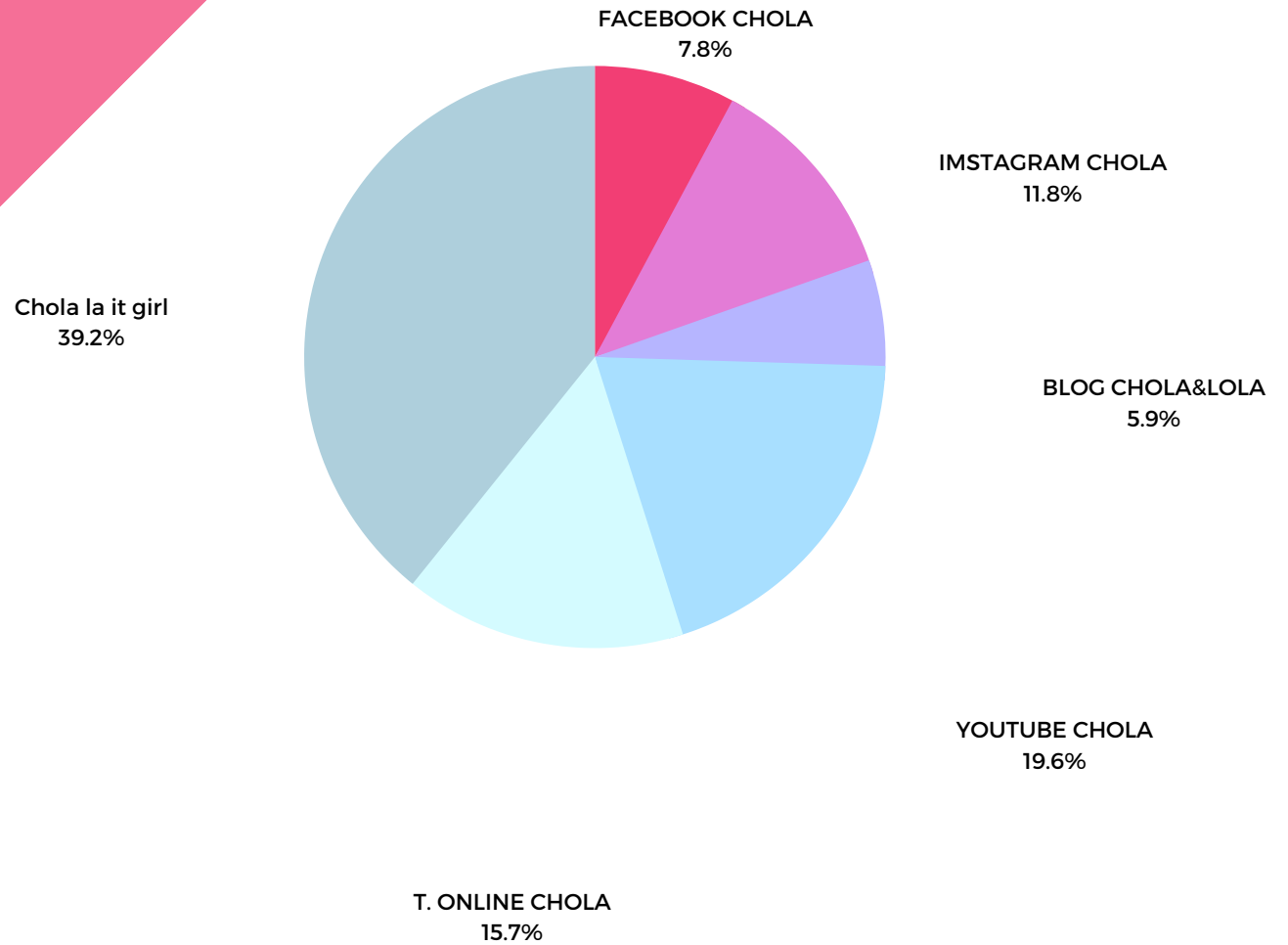
VÍDEO

GIRA

FOTOS

TÉCNICA

TODOS LAS PLATAFORMAS TIENEN CONTINUIDAD, PRESENCIA Y CONTENIDO ACTUALIZADO.



QUE+ DICEN DE ELLA....



"Magistral unha vez más"

JORGE MIRA

Redes Sociales

"La obra de Chola...es genial.
Inteligente,
divertida, original, Chachi"
MARÍA XOSÉ QUEIZAN

"... una pieza basada en la
espontaneidad...,
ligereza y alegría agroglamurosa.."
LAURA PORTO
(Revista Erregueté)

"Pon en valor la autenticidad de las
mujeres....felicidades ArtesaCía por el valor e
ironía..."
MANUEL F. VIEITES
(Faro de Vigo)

LINK

Todos nuestros espectáculos se complementan con talleres, charlas y seminarios desde dónde explicamos y mostramos el proceso creativo del espectáculo, la transmedialidad de nuestros proyectos y la interdisciplinariedad de ellos. Siempre desde el juego y el movimiento, y a través de herramientas cinematográficas y escénicas.

Chola a it Girl, debido a la buena acogida entre los adolescentes, también se representa para colegios e institutos de secundaria, debido al interés y al uso y consumo de las nuevas tecnologías, proporcionando un espacio para la reflexión, para activar un pensamiento crítico y para abrir un debate donde ell@s puedan ser escuchados.¿ Qué red social crearíais?

ACTIVIDAD EXPANDIDA

WEB





La idea original de este proyecto nace en Artesa Cía Transmedia, una compañía escénica afincada en Galicia en 2009 fundada por; **Laura Villaverde**, (actriz y productora) y de **Roi Fernández** (Artista Multimedia) que se complementa con la técnica en sistemas **Susana Méndez** y con el músico e iluminador **Héctor Pazos** . Con Chola a it Girl, Artesa Cía embarca al espectador en una comedia contemporánea para reflexionar sobre el uso y consumo de las redes sociales desde una mirada femenina y rural. Sin olvidar lo poético, íntimo y contemporáneo que fluye en sus trabajos, continúa con su cuarta producción, en la búsqueda de nuevos lenguajes escénicos; esta vez, para adentrarse en lo rural y auténtico,

Compañía Escénica Transmedia
www.artesacia.com / artesacia@gmail.com
+34 679943801 / +34 678391447

DISTRIBUCIÓN

Lilian Portela

AMARELO, Distribución escénica
+34610106808 / lilianeamarelo.es

Artesa
Compañía Escénica Transmedia
Cía