

CHOLA

a It Girl



FICHA ARTÍSTICA

Duración: 70 minutos

Xénero: Comedia, contemporáneo

Público: Adulto (recomendado +11)

Idioma: Gallego y Castellano

Estrea: 20/10/2017 Teatro Municipal de Tui

Viaxan : 3 Personas (1 actriz 2 técnicos)

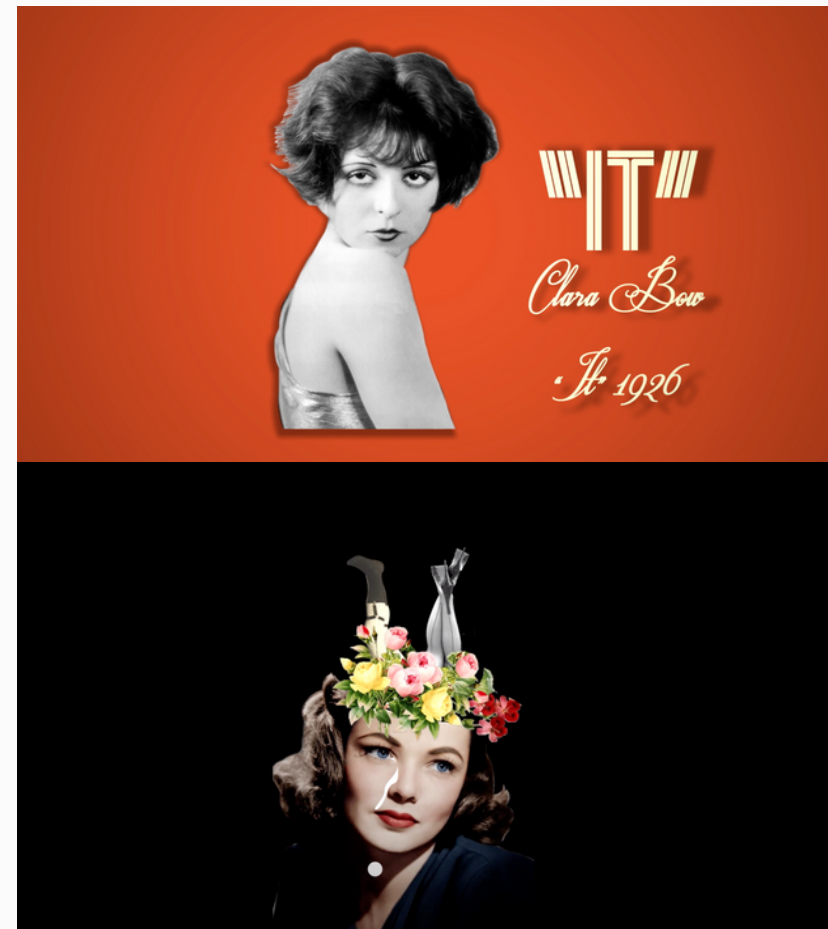
Montaxe: 4 horas

Desmontaxe: 1 hora

Matrícula de furgoneta Carga e descarga :

Mercedes Vito 6326LMF

[Descargar](#)



Fotografía: Pablo Nunes, Susana Méndez, Roi Fernández

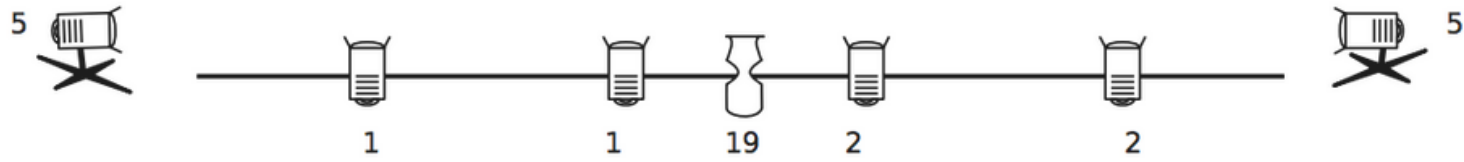
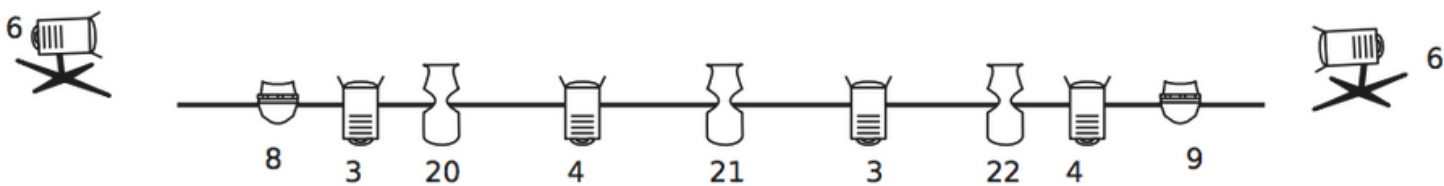
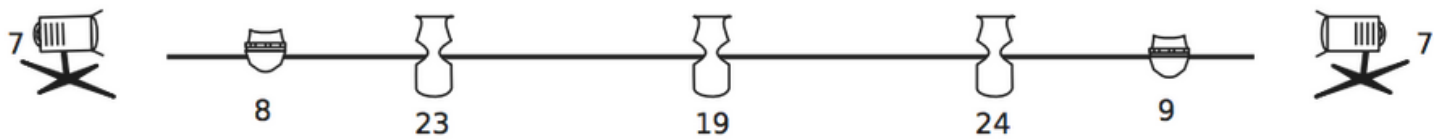
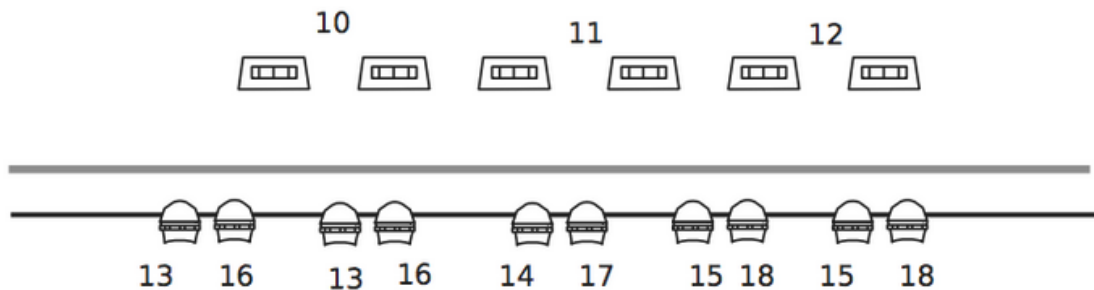
Colaboradores: Agadic, Xunta de Galicia, Teatro Municipal de Tui, Srpause, Comunidad de montes de Guillarei, CRMotos, Espazo Extramuros.





NECESIDADES TÉCNICAS MÍNIMAS

- 4 FOCOS LED
- 5 FOCOS
- 4 CANALES
- CICLORAMA, PARED BRANCA, PANTALLA OU SIMILAR...
- PA DE SONIDO
- 2M (ANCHO)X 2M (FONDO)X2,50 (ALTO)
- 4 HORAS DE MONTAJE
- 1 HORA DE DESMONTAJE
- 3 PESSOAS VIAXANDO EN XIRA

NECESIDADES TÉCNICAS QUE APORTA A COMPAÑÍA

- PROXECTOR GRAN ANGULAR
- SOPORTE DE PROXECTOR.



	Pc 1000 W	14
	Recorte 25/50º	7
	PAR nº5	14
	Panorama 1000 W	6



A idea orixinal deste proxecto nace en Artesa Cía Transmedia, unha compañía escénica afincada en Galicia en 2009 fundada por; **Laura Villaverde**, (actriz e produtora) e de **Roi Fernández** (Artista Multimedia) que se complementa coa técnica en sistemas **Susana Méndez** e co músico e iluminador **Héctor Pazos** . Con Chola a it Girl, Artesa Cía embarca ao espectador nunha comedia contemporánea para reflexionar sobre o uso e consumo das redes sociais desde unha mirada feminina e rural. Sen esquecer o poético, íntimo e contemporáneo que flúe nos seus traballos, continúa coa súa cuarta produción, na procura de novas linguaxes escénicas; esta vez, para penetrarse no rural e auténtico.

Compañía Escénica Transmedia
www.artesacia.com / artesacia@gmail.com
+34 679943801 / +34 678391447

Lilian Portela
AMARELO, Distribución escénica
+34610106808 / lilian@amarelo.es

Artesa
Compañía Escénica Transmedia
Cía