

CHOLA

a It Girl





DE ONDE NACE A IDEA?

Este espectáculo naceu da necesidade de Artesa Cía de homenaxear a todas as mulleres Rurais, ou como eles/elas as chaman, Mulleres Glocais !

Artesa Cía quixo falar do rural; desas mulleres inconformistas, que están un paso por diante da sociedade rural na que viven. Esas mulleres de forte personalidade, que andan sempre na búsqueda de posibilidades para cultivarse e aprender, pero sobre todo, pola súa teima e costancia por fuxir do que se supón que debería facer unha muller no rural. Por amosar a súa rebeldía e resistencia, delas, das Mulleres tendencia, das It Girl do Rural, fala este espectáculo.



¿QUEN É CHOLA?

CHOLA

UNHA IT GIRL GLOCAL

Un show inventado onde unha Blogueira, Youtuber, mecánica e piloto de coches, pon en "boga" o agroglamour!



CALES SON OS TEMAS A TRATAR ?

O espectáculo fálanos do uso e consumo das redes sociais; **de como nos permiten ofrecer unha imaxe marabillosa de nós mesm@s, do seu triunfo por permitirnos satisfacer a curiosidade que nos esperta a vida dos demais, da vida no rural**, do termo " it ", e das diferentes mulleres que ó longo da historia tiveron a **connotación de " it girls"**.



SINOPSE

Chola, cansa de ver como a xente ofrecer unha imaxe marabillosa e perfecta de si mesmos nas redes sociais, decide mostrar a súa vida imperfecta, auténtica e rural, como? Pois cun show de empoderamento feminino, onde lle acompaña en todo momento o seu rectificadido sidecar e o seu peculiar agroglamour.

Con exemplos prácticos e didácticos, mostrará os seus 10 tips , para poder converterse nunha it girl Glocal,(mulleres que pensan localmente para actuar global) facéndonos reflexionar sobre quen somos, que nos gusta, que nos divirte... e sobre todo, saber recoñecer de onde vimos.

O rural e o auténtico tamén pode ser tendencia!



ASPECTOS DIFERENCIADORES

O aspecto diferenciador deste espectáculo é o seu **formato**, non é unha obra escénica, non é un programa televisivo, tampouco un monólogo cómico. É un armazón de empoderamento feminino onde o **SHOW, o VÍDEO, a ACCIÓN, a MÚSICA e o TEXTO** precíntanse cunha enerxía irresistible facendo que os 70 minutos que dure a peza estean cheos de diversión, reflexión e empatía.



FICHA ARTÍSTICA

Duración: 70 minutos

Género: Comedia, contemporáneo

Público: Adulto (recomendado +11)

Idioma: Gallego y Castellano

Estreno: 20/10/2017 Teatro Municipal de Tui

Viajan : 3 Personas (1 actriz 2 técnicos)

Ficha artística

Dirección: Laura Villaverde

Intérprete: Laura Villaverde

Idea original: Laura Villaverde

Música: Lucía Martínez

Movimiento escénico: Fran Martínez

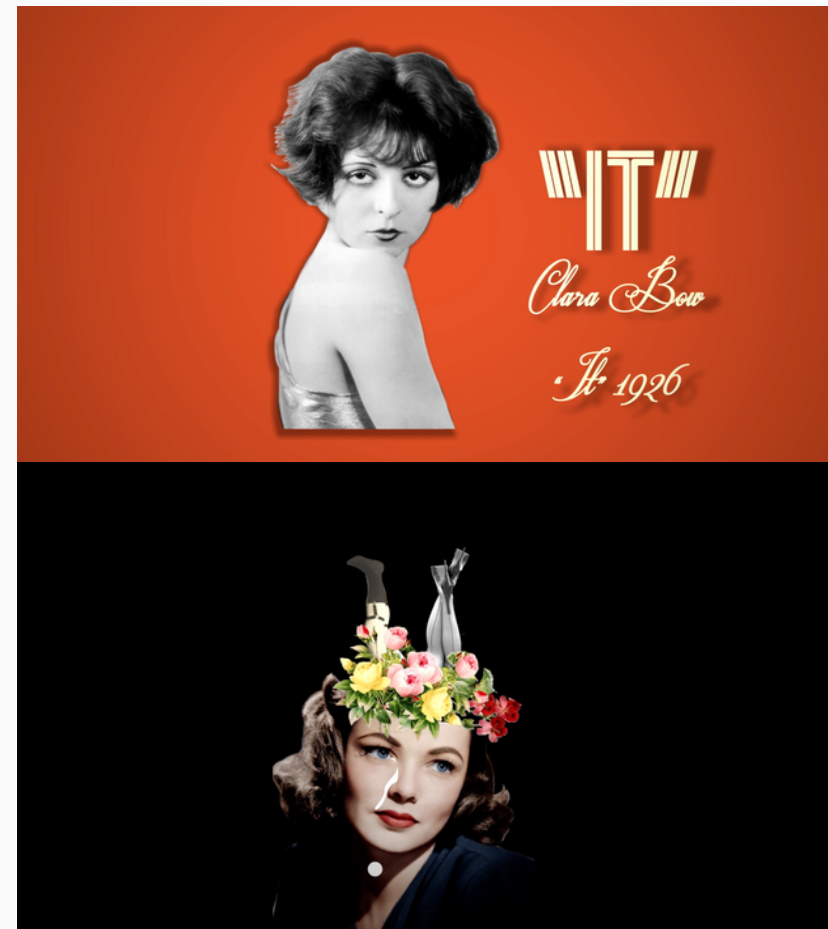
Videocreación: Roi Fernández

Iluminación: Héctor Pazos, Susana Méndez

intérpretes colaboradores en los visuales: Areta Bolado, Noelia Castro, Ailén Kendelma, Álvaro Iglesias, Simón Piñón, Hector Pereira, Megan Hanley, Raquel Espada.

Vestuario: Carmen Carrera.

Escenografía: José Villaverde



Fotografía: Pablo Nunes, Susana Méndez, Roi Fernández

Colaboradores: Agadic, Xunta de Galicia, Teatro Municipal de Tui, Srpause, Comunidad de montes de Guillarei, CRMotos, Espazo Extramuros.

POTENCIALIZADORES DE PÚBLICO

Para crear público e seguidores de "Chola", **creouse un perfil en facebook, Instagram e YoTube**, máis tarde creamos unha **Web Serie " Chola &Lola"** que lanzamos de maneira estratéxica a través de Youtube, onde tivo gran repercusión. Tamén un **Blog** onde Chola contaba os seus **Tips de beleza 100% ecolóxicos e rurais** dunha forma muy agroglamurosa. Para rematar a estratexia de promoción , difusión e fomento de público xestamos unha **tenda online " Chola&Lola"**, na que se venden camisetas e bolsas coas frases que máis gustan da personaxe.

Grazas a estas estratexias, o espectáculo conta cun número de seguidor@s fieis, que no deixan de crecer a día de hoxe.



TRAILER

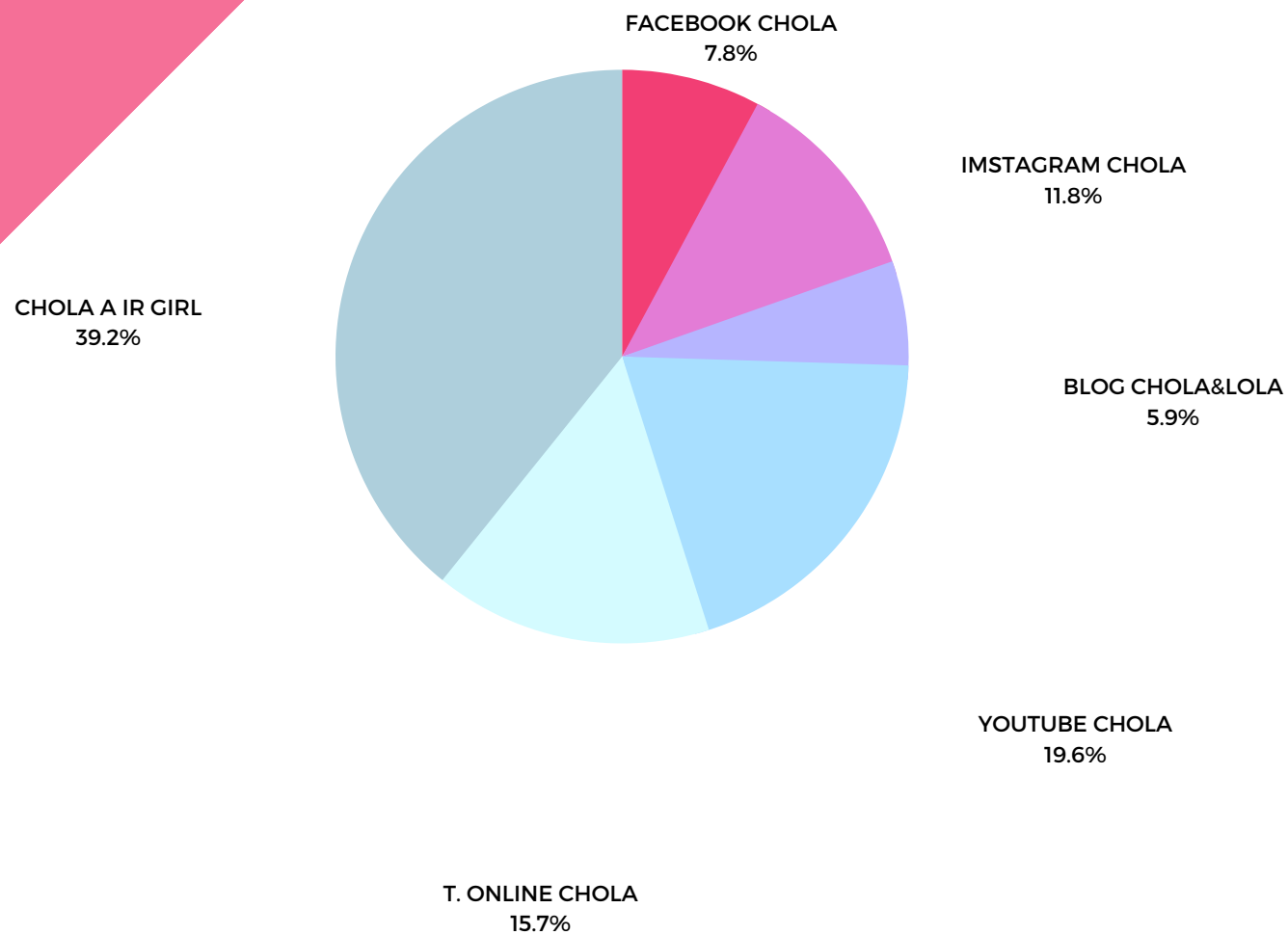
VIDEO

GIRA

FOTOS

TÉCNICA

**TODAS AS PLATAFORMAS TEÑEN CONTINUIDADE,
PRESENZA E CONTIDO ACTUALIZADO.**



QUE DIN DE CHOLA A IT GIRL



"A obra de Chola...é xenial. Intelixente, divertida, orixinal, Chachi"

MARÍA XOSÉ QUEIZAN

Redes Sociais

"Maxistral unha vez máis"

JORGE MIRA

Redes Sociais

"... unha peza baseada na espontaneidade..., lixeireza e alegría agroglamurosa.."

LAURA PORTO

(Revista Erregueté)

"Pon en valor a autenticidade das mulleres...felicidades ArtesaCía polo valor e ironía..."

MANUEL F. VIEITES

(Faro de Vigo)

LINK

Todos os nosos espectáculos complementáanse con talleres, charlas e seminarios dende onde explicamos e mostramos o proceso creativo do espectáculo, a transmedialidade dos nosos proxectos e a interdisciplinabilidade deles. Sempre desde o xogo e o movemento, e a través de ferramentas cinematográficas e escénicas.

Chola a it Girl, debido á boa acollida entre os adolescentes, tamén se representa para colexios e institutos de secundaria, debido ao interese e ao uso e consumo das novas tecnoloxías, proporcionando un espazo para a reflexión, para activar un pensamento crítico e para abrir un debate onde el@s poidan ser escoitados. Que rede social crearíades se vivirades/ o se vivides no rural?

ACTIVIDAD EXPANDIDA

WEB





A idea orixinal deste proxecto nace en Artesa Cía Transmedia, unha compañía escénica afincada en Galicia en 2009 fundada por; **Laura Villaverde**, (actriz e produtora) e de **Roi Fernández** (Artista Multimedia) que se complementa coa técnica en sistemas **Susana Méndez** e co músico e iluminador **Héctor Pazos** . Con Chola a it Girl, Artesa Cía embarca ao espectador nunha comedia contemporánea para reflexionar sobre o uso e consumo das redes sociais desde unha mirada feminina e rural. Sen esquecer o poético, íntimo e contemporáneo que flúe nos seus traballos, continúa coa súa cuarta produción, na procura de novas linguaxes escénicas; esta vez, para penetrarse no rural e auténtico,

Compañía Escénica Transmedia
www.artesacia.com / artesacia@gmail.com
+34 679943801 / +34 678391447

DISTRIBUCIÓN

Lilian Portela

AMARELO, Distribución escénica
+34610106808 / lilian@amarelo.es

Artesa
Compañía Escénica Transmedia
Cía